



SPECIFICKÉ ZÁRUČNÍ PODMÍNKY

Pozor!

Sportovní vybavení vyráběné společností Polanik je určeno pouze pro atletický trénink a použití při sportovních soutěžích. Prosíme, věnujte pozornost a zvýšenou pozornost zejména při používání vrhačského náčiní a dalších vrhačských pomůcek, nesprávné použití atletického vybavení by mohlo vést k jeho poškození a náčiní může způsobit vážné zranění. Společnost Jipast a Polanik v žádném případě nenese odpovědnost za jakékoli zvláštní, náhodné, nepřímé nebo následné škody v souvislosti s nákupem nebo používáním výrobků POLANIK nebo náklady přesahující původní cenu výrobku.

Pokud jde o trvalé úsilí o zlepšování výrobků, tj. jejich kvality a estetických hodnot, vyhrazuje si společnost Polanik právo zavést bez předchozího upozornění konstrukční změny, jakož i jiné úpravy standardních barevných provedení výrobků, které jsou v souladu s požadavky na zařízení a nářadí.

1. Atletické náčiní se smí používat pouze na řádně označených a zabezpečených sportovních zařízeních určených k tomuto účelu a pod dohledem kvalifikovaných trenérů a v souladu s pravidly světové atletiky, příslušné národní atletické federace, Mezinárodního sportovního svazu a Mezinárodní asociace atletických federací, příslušné národní atletické federace a místních bezpečnostních předpisů.
Nedodržení výše uvedených omezení má za následek ke ztrátě záručních práv.
2. Atletické náčiní je atletické náčiní určené pro soutěže nebo trénink v atletickém závodě. Mechanické poškození (poškrábání, promáčknutí apod.), se považují za běžné opotřebení výrobku a nevztahuje se na ně záruka.

Soutěžní sada pro skok do dálky a trojskok se základovou deskou z nerezové oceli a nastavitelným základním prknem z umělé hmoty

S14-250



1) Obecná charakteristika

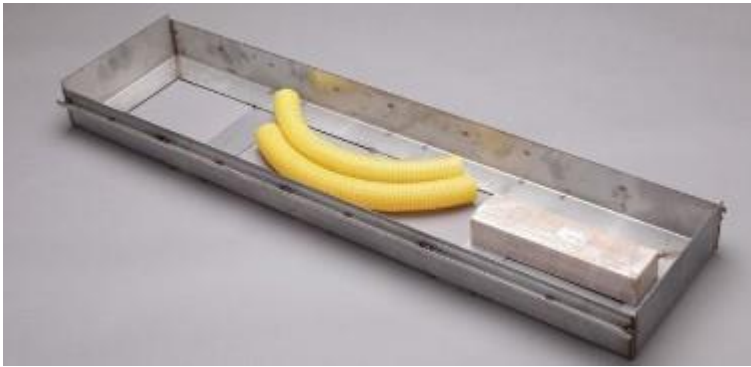

Odrazové prkno S14-250 je určeno k provádění sportovních akcí a tréninkových programů horizontálních skoků.

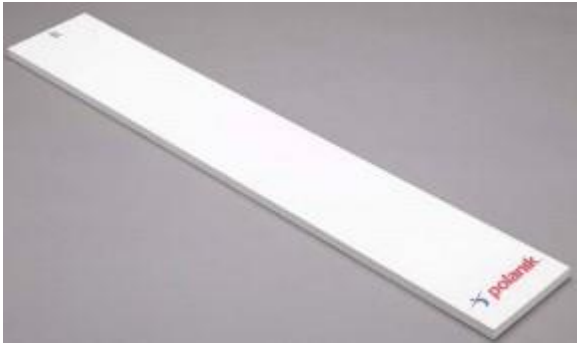




Hlavní vlastnosti vzletového prkna:





- vysoká bezpečnost - konstrukce podle nejnovějších doporučení - žádné kovové prvky ve vzletové zóně, základová deska se sníženými okraji určená k zakrytí syntetickým povrchem a bílá odrazová deska upevněná ze spodní strany, žádné šrouby nahoře,
- vynikající odolnost - zaručena voděodolnou syntetickou základní deskou, vybavenou nastavitelnými nožičkami z nerezové oceli, základovou deskou z nerezové oceli,
- uživatelsky přívětivé - díky pohodlnému a snadnému nastavení základní desky z její horní strany lze bílou odrazovou desku rychle vyrovnat s povrchem dráhy pomocí přiloženého šestihranného klíče, a to i v případě, že základová deska není instalována vodorovně,
- inovativní konstrukce - skládá se z prvků, které se snadno montují, přepravují a skladují.
- snadná obsluha - rychlou montáž a demontáž, která trvá přibližně 15 minut, zvládne jedna osoba, pokud je základová deska již usazena v kolejnici,
- vysoká kvalita - prvky sady jsou precizně vyrobeny z nerezové oceli, voděodolných syntetických materiálů a impregnovaného dřeva,
- rychlá výměna opotřebitelných dílů: bílé vzletové a signalizační desky.



2) Seznam dílů (sady dílů)

Položka	Popis dílu/sady	Počet	Obrázek
1	Nerezová základová vana s příslušenstvím pro betonáž (drenážní trubky a distanční desky) K3-250	1	
2	Základová deska PCV s nastavitelnými nožičkami S-250-000-15-01-00	1	

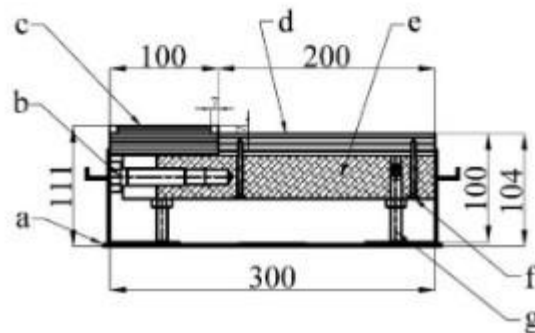
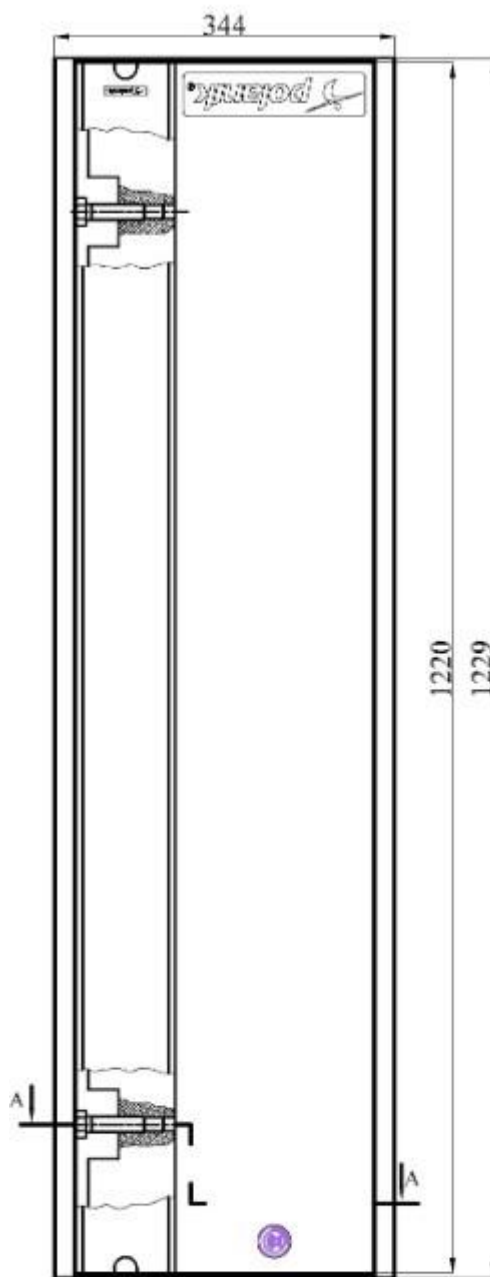
3	Bílá odrazová deska se šrouby K7-250	1	
4	Indikátor plastelínové desky 2020 model K8-250	2	
5	Výcviková indikační deska bez plastelíny S-250-02-03	1	
6	Plastelína 300g S-250-02-01	1	
7	Plastelínový tvarovací nůž 2020 model K9-250	1	

8	Klíč - k zablokování nosné desky v zásobníku S-0250-000-00-08-00	1	
9	Šestihranný klíč k nastavení nožiček M40 KL 5 W	1	
10	Klíč - k zablokování nohou S-0250-000-08-00-01	1	
11	Šroubovák k připevnění bílé odrazové desky k základní desce	1	



3) Technická data

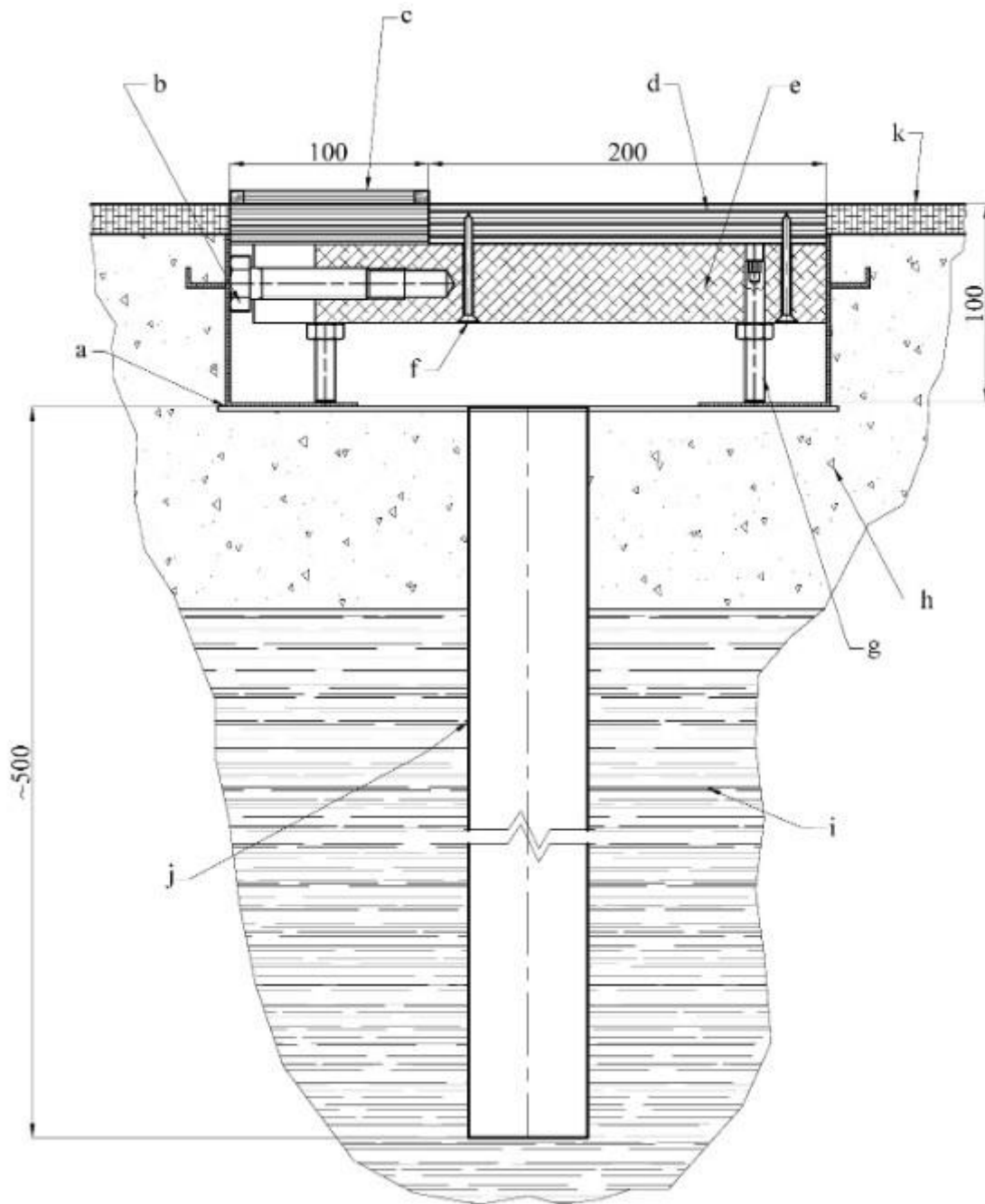
Kód produktu	S14-250
Popis	sada odrazového prkna pro skok do dálky a trojskok
Typ	Soutěžní, certifikace
Použití	sada připravená k instalaci na dráhu pro skok daleký a trojitý
Základová deska	z nerezové oceli, snížené hrany, které mají být z bezpečnostních důvodů pokryty syntetickým povrchem, vybavená drenážními trubkami a oddělovacími deskami
Podkladová deska	vodotěsná, syntetická, vybavená nastavitelnými nožičkami z nerezové oceli z horní strany a syntetickými blokovacími šrouby.
Bílá odrazová deska	bukové lepené dřevo, lakované, oboustranné, ze spodní strany bezpečně připevněné k základní desce
Plastelínová indikační deska	voděodolná překližka, natřená, se dvěma plastelínovými pruhy čtvercového průřezu.
Tabule s označením tréninku	voděodolná překližka, lakovaná
Náhradní plastelína	Součástí balení
Tvarovací nůž	Součástí balení
Klíč k zablokování základní desky uvnitř vaničky	Součástí balení
Klíč k nastavení nožiček základní desky	Součástí balení
Šroubovák pro instalaci bílé odrazové desky	Součástí balení
Balení	Kartonová krabice
Obsah balení [mm]	1 set S14-250
Délka balení [mm]	1225
Šířka balení [mm]	380
Výška balení [mm]	172
Hrubá hmotnost [kg]	44



- a - zásobník z nerezové oceli (položka 1)
- b - blokovací šroub
- c - plastelínová indikační deska (položka 4)
- d - bílá odrazová deska (položka 3)
- e - základní deska z umělé hmoty s nastavitelnými nožičkami (položka 2)
- f - šroub k upevnění bílé odrazové desky
- g - nastavitelná patka



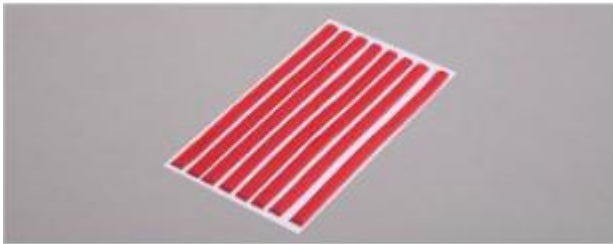

[mm]

4) Schéma odrazové desky instalované v základové vaně



- a - zásobník z nerezové oceli (položka 1)
- b - blokovací šroub [mm]
- c - plastelínová indikační deska (položka 4)
- d - bílá odrazová deska (položka 3)
- e - základní deska z umělé hmoty s nastavitelnými nožičkami (položka 2)
- f - šroub k upevnění bílé odrazové desky
- g - nastavitelná patka
- h - betonový základ
- i - zem
- j - odvodňovací trubka (položka 1)
- k - syntetický povrch vzletové a přistávací dráhy

5) Další vybavení, které je k dispozici samostatně

Položka	Popis	Obrázek
1	<p>Kryt z nerezové oceli pro soutěžní odrazovou desku PBN-S0250</p> <p>Kryt z nerezové oceli pro soutěžní desky, zabezpečuje vnitřní stranu boxu na desky, hladký povrch a 6 nastavitelných nožiček (v boxu na desky v rozsahu 20 mm) pro instalaci syntetické dráhy, silná žebrovaná konstrukce. Určeno pro lepení syntetického povrchu.</p>	
2	<p>Kryt z nerezové oceli s okrají pro soutěžní odrazovou desku PBN14-S0250</p> <p>Kryt z nerezové oceli pro startovní soutěžní desky, zajišťuje vnitřek přihrádky na desky, speciální hrany pro instalaci syntetického povrchu, 6 nastavitelných nožiček (v rozmezí 20 mm), silná žebrovaná konstrukce. Vybaveno hranami pro snadnou aplikaci syntetického povrchu .</p>	
3	<p>Plastelínové pásky pro indikační desku Model 2020</p> <p>P8x31-2020</p> <p>Sada 8 červených plastelínových pásek, speciálně tvarovaných, připravené k zasunutí do výřezu v desce ukazatele, určené pro soutěžní odrazové desky.</p>	
4	<p>Gumová indikační deska pro soutěžní tabuli LG15-250</p> <p>černá celopryžová indikační deska určená pro trénink</p>	

6. WA certificate



PRODUCT CERTIFICATE

World Athletics is pleased to certify that the following product meets all the technical requirements of the World Athletics Rules for the relevant competitions.

Product's Trade Name:

Fixed equipment - Take-off board Competition

Description, Colour/Absolute Thickness:

Plastic/ plywood/ stainless steel, White/dark blue

Company Name, Country:

Polanik Sp. z o. o. - Sp. K., POL

Catalogue Number:

S14-250

Certification Number:

E-14-0775

Test Report by and on:

-

Note:

Date of Issue:

1 March 2022

Date of Expiry:

March 2026

Issued In accordance with the terms and conditions of the World Athletics Certification System



Jon Ridgeon
World Athletics CEO

